

**CIPFP Vicente Blasco Ibáñez
Centro Integrado Público de
Formación Profesional – Valencia**



Avenida Reino de Valencia nº 46

46005 – VALENCIA

Tel.: 96 120 59 15 Fax: 96 120 59 16

www.fpvalencia.com



	FAMILIA PROFESIONAL EDIFICACIÓN Y OBRA CIVIL	
	CFGS PROYECTOS DE EDIFICACIÓN CFGS PROYECTOS DE OBRA CIVIL	

**CFGS – MODALIDAD SEMIPRESENCIAL
PROYECTOS DE
EDIFICACIÓN
BOLETÍN INFORMATIVO
CURSO 2019/20**

ÍNDICE

1. PRESENTACIÓN	- 2 -
2. CALENDARIO 2019-20.....	- 3 -
3. ORGANIZACIÓN DE LA MODALIDAD SEMIPRESENCIAL.....	- 4 -
4. SISTEMA DE ENSEÑANZA APRENDIZAJE Y DE EVALUACIÓN.....	- 5 -
5. WEB-FAMILIA: NIA del alumn@ y BOLETÍN de NOTAS.....	- 7 -
6. RECURSOS Y MEDIOS	- 8 -
7. MATERIALES DIDÁCTICOS	- 10 -
8. HORARIO SEMANAL DE TUTORIAS	- 12 -
9. ANEXO I. CALENDARIO DE EXÁMENES	- 15 -
10. ANEXO II. TUTORIAS DE PRESENCIALIDAD OBLIGATORIA	- 17 -

1. PRESENTACIÓN

En primer lugar, queremos darte la bienvenida como estudiante del CIPFP Vicente Blasco Ibáñez.

Este Boletín contiene información orientada a aclarar y resolver las dudas que habitualmente se presentan al alumnado que se matricula en enseñanza semipresencial o a distancia.

Si necesitas ampliar información puedes ponerte en contacto con el profesorado del departamento, bien de forma presencial, por teléfono o correo electrónico, utilizando los datos que figuran en los apartados 6.5.1 y 6.5.2.

El CIPFP Vicente Blasco Ibáñez se encuentra ubicado en un edificio histórico en el que se conjuga de manera excepcional su validez arquitectónica, tanto exterior como interior, con unas instalaciones didácticas que permitirán un buen rendimiento académico para tu aprendizaje.

Las aulas, el departamento y las instalaciones de la familia profesional Edificación y Obra Civil, se encuentran en la planta 2ª del edificio A (central).

Su buena situación en el centro de la ciudad hace que a este Instituto se tenga un acceso fácil y rápido mediante cualquier transporte público: ferrocarril, metro o autobús.

Nuestro deseo es que disfrutes de tu estancia en el centro y de que superes con éxito los estudios en los que te has matriculado.

El equipo directivo



2. CALENDARIO 2019-20

PRIMER TRIMESTRE														
	Septiembre					Octubre					Noviembre			
L	2	9	16	23	30	7	14	21	28	4	11	18	25	
M	3	10	17	24	1	8	15	22	29	5	12	19	26	
M	4	11	18	25	2	9	16	23	30	6	13	20	27	
J	5	12	19	26	3	10	17	24	31	7	14	21	28	
V	6	13	20	27	4	11	18	25	1	8	15	22	29	
S	7	14	21	28	5	12	19	26	2	9	16	23	30	
D	1	8	15	22	6	13	20	27	3	10	17	24		

9 Octubre - Día de la Comunidad Valenciana

12 Octubre - Día de la Hispanidad

1 Noviembre - Día de todos los Santos

18, 19 y 20 de noviembre 2019 - EXÁMENES 1ª EVALUACIÓN de 1º y de 2º

SEGUNDO TRIMESTRE															
	Nov	Diciembre					Enero					Febrero			
L	25	2	9	16	23	30	6	13	20	27	3	10	17	24	
M	26	3	10	17	24	31	7	14	21	28	4	11	18	25	
M	27	4	11	18	25	1	8	15	22	29	5	12	19	26	
J	28	5	12	19	26	2	9	16	23	30	6	13	20	27	
V	29	6	13	20	27	3	10	17	24	31	7	14	21	28	
S	30	7	14	21	28	4	11	18	25	1	8	15	22	29	
D	1	8	15	22	29	5	12	19	26	2	9	16	23		

6 Diciembre - Día de la Constitución

23 Diciembre al 6 Enero - Navidad

22 Enero - San Vicente Martir

16, 17 y 18 de diciembre de 2019 - EXÁMENES RECUPERACIÓN 1ª EVALUACIÓN de 1º y de 2º (opcionales/voluntarios)

17, 18 y 19 de febrero 2020 - EXÁMENES 2ª EVALUACIÓN de 1º y FINAL CONVOCATORIA ORDINARIA de 2º

TERCER TRIMESTRE																			
	Feb	Marzo					Abril					Mayo				Junio			
L	24	2	9	16	23	30	6	13	20	27	4	11	18	25	1	8	15	22	29
M	25	3	10	17	24	31	7	14	21	28	5	12	19	26	2	9	16	23	30
M	26	4	11	18	25	1	8	15	22	29	6	13	20	27	3	10	17	24	
J	27	5	12	19	26	2	9	16	23	30	7	14	21	28	4	11	18	25	
V	28	6	13	20	27	3	10	17	24	1	8	15	22	29	5	12	19	26	
S	29	7	14	21	28	4	11	18	25	2	9	16	23	30	6	13	20	27	
D	1	8	15	22	29	5	12	19	26	3	10	17	24	31	7	14	21	28	

16 al 19 Marzo - Fallas

9 al 20 Abril - Semana Santa

1 de Mayo - Día del trabajador

24 de Junio - San Juan

27, 28 y 29 mayo 2020 EXÁMENES FINALES - CONVOCATORIA EXTRAORDINARIA DE 2º

1, 2 y 3 de junio 2020 EXÁMENES FINALES - CONVOCATORIA ORDINARIA 1º

22 y 23 de junio 2020 - EXÁMENES FINALES - CONVOCATORIA EXTRAORDINARIA 1º

En el Anexo I de este boletín se indican las fechas horas y aulas de los exámenes.

3. ORGANIZACIÓN DE LA MODALIDAD SEMIPRESENCIAL

El CIPFP “Vicente Blasco Ibáñez” de Valencia ofrece los estudios correspondientes al Ciclo Formativo de Grado Superior LOE “**Proyectos de edificación**” en las modalidades presencial y semipresencial.

La singularidad de la opción semipresencial reside básicamente en establecer una gran flexibilidad en el seguimiento de los estudios, permitiendo de esta forma que puedas acomodarlos a tus condiciones laborales y personales.

En primer lugar, cabe señalar que en esta modalidad no tienes obligación de matricularte en todos los módulos que componen un curso. Tus condiciones variables de tipo laboral, familiar y personal, definirán el tiempo que puedas dedicar a estos estudios y, con ello, los módulos que puedes llevar adelante.

Para cursar cada uno de los módulos podrás matricularte un máximo de tres veces; igualmente, podrás presentarte a la evaluación y calificación final de un mismo módulo un máximo de cuatro veces, a excepción del módulo de FCT al que sólo podrás presentarte en dos convocatorias. En cada curso académico hay dos convocatorias (final ordinaria y extraordinaria). En el transcurso de los estudios, si no puedes llevar todos los módulos, para que no pierdas convocatorias, es importante que anules o renuncies a aquellos módulos que no puedes seguir. Incluso podrás anular la matrícula del curso completo. Los procedimientos y plazos para las renunciaciones o anulaciones se harán públicos a lo largo del curso en la página web del centro y te los comunicaremos con antelación suficiente.

La docencia en la modalidad semipresencial se organiza mediante las denominadas **tutorías colectivas** y las **tutorías individuales**. Las tutorías, más que como una obligación, debes entenderlas como un apoyo de ayuda al estudio, para el cual te proporcionaremos todos los materiales y recursos de autoaprendizaje necesarios. En el apartado 8 se disponen los horarios semanales de las tutorías.

Tutorías colectivas (TC): Son *sesiones o clases presenciales de grupo* durante las cuales se plantean, orientan y resuelven cuestiones relacionadas con el contenido de cada módulo que, por tener una mayor dificultad, pueden requerir del complemento de las explicaciones de la profesora o profesor. Para facilitar la asistencia, estas sesiones se impartirán en turno de mañana y tarde, según constan en el horario. Debes tener en cuenta que el contenido semanal de las clases de cada módulo es el mismo en horario de mañana y de tarde (es decir, se repite la clase). En consecuencia, si piensas asistir a estas tutorías colectivas o grupales, no es preciso que acudas a las dos sesiones semanales. Lo puedes hacer en horario de mañana o de tarde o mixto según las condiciones de tu horario personal.

En principio, salvo que no conste lo contrario en la programación de cada uno de los módulos, la asistencia a estas tutorías no es obligatoria, excepto para los módulos recogidos en la Resolución de 22 de mayo de 2018, para los cuales se exige una presencialidad del 20% del horario del mismo. En el Apartado 10 (Anexo II) tienes el calendario programado para estas sesiones.

Tutorías individuales (TI): Consisten en la **atención individual** de cuestiones que quieras plantear al profesorado. En el horario del curso se indican las horas destinadas a este fin. Al igual que las colectivas, para facilitar tu asistencia o utilización, se han programado en horario de mañana y de tarde. Puedes acudir a estas tutorías siempre que lo necesites, si bien es conveniente establecer cita previa con el profesor o la profesora para garantizar que te podrá recibir en el día y hora señalados por ti. En estas horas también puedes hacer consultas empleando los recursos telemáticos como son el teléfono, el correo electrónico, el Aula virtual (plataforma Moodle de la Conselleria de Educación), incluso mediante correo postal. Estas tutorías, que podemos denominar **Tutorías Telemáticas**, son un recurso más a tu disposición a fin de realizar consultas puntuales sobre los contenidos. En el caso de consultas telefónicas debes tener presente el horario semanal de **Tutorías individuales (TI)** de tu grupo.

Dos puntualizaciones:

- *Como en el primer curso hay dos grupos (1ºV y 1ºX) y los contenidos impartidos en ambos son idénticos, si lo necesitas, puedes acudir las tutorías colectivas (TC) de cualquiera de ellos indistintamente, independientemente del grupo al que pertenezcas, y combinarlas como mejor encajen en tu horario personal.*
- *A diferencia de las colectivas, las tutorías individuales (TI) las atiende la profesora o el profesor concreto del módulo correspondiente a tu grupo (1ºV o 1ºX) según su horario específico.*

4. SISTEMA DE ENSEÑANZA APRENDIZAJE Y DE EVALUACIÓN

4.1 El sistema de enseñanza-aprendizaje. Se basa en el modelo de autoaprendizaje con ayuda guiada por parte del profesorado mediante las tutorías. Para conseguir resultados positivos, dispones de materiales didácticos y recursos que permiten dicho autoaprendizaje.

Cada módulo, en su programación, señala los materiales y recursos didácticos de uso obligatorio, así como otros complementarios destinados a ampliar y complementar los contenidos básicos.

Básicamente, el material de un módulo lo compone un libro ajustado a los contenidos del mismo y/o material en formato digital puesto a tu disposición en los cursos del Aula Virtual de la plataforma Moodle de la Conselleria de Educación. Este material es de adquisición obligatoria (en las páginas 10 y 11 está el listado de materiales de cada módulo). Entre los materiales, en función de cada módulo, dispondrás de una colección de ejemplos y de ejercicios resueltos paso a paso. El objetivo es que aprendas los procedimientos generales de resolución con un enfoque eminentemente práctico. Otro bloque de ejercicios propuestos incorpora únicamente la solución final, persiguiendo en este caso la puesta en práctica de los procedimientos estudiados a fin de consolidar su aprendizaje.

4.2 La evaluación. El sistema de evaluación de la modalidad semipresencial se ajusta al modelo de evaluación continua, si bien se incluyen algunas facilidades más específicas para adaptarlo a este tipo de enseñanza.

La Resolución de 22 de mayo de 2018, establece que en determinados módulos habrá un porcentaje de presencialidad obligatoria. En la “Guía didáctica” que se suministrará en cada módulo tendrás los detalles de cómo y cuándo se desarrollará.

En la programación de cada módulo se incluyen exámenes de **evaluación parciales**, con una temporalización trimestral, una recuperación de la primera evaluación y **exámenes finales**. En el apartado 2 se muestra el calendario general y en el ANEXO I las fechas, horas y aulas concretas donde se realizarán los exámenes.

Módulos de 1º.- Para los módulos de **primer curso** se programan **tres evaluaciones parciales** (noviembre, febrero y junio), una recuperación opcional y voluntaria de la 1ª evaluación (diciembre), una **evaluación final ordinaria** (primeros de junio) y otra **extraordinaria** (finales de junio). La superación de las tres evaluaciones parciales implica el aprobado del módulo, en consecuencia, si las superas, no necesitarás realizar la final ordinaria ni la extraordinaria.

Módulos de 2º.- Para los **módulos de segundo curso** se programa una **primera evaluación** (noviembre), una recuperación opcional y voluntaria de la 1ª evaluación (diciembre), una **evaluación final** (febrero) y una **evaluación extraordinaria** (mayo). La superación de la primera evaluación y la evaluación final implica el aprobado del módulo, en consecuencia, si las superas, no necesitarás realizar la extraordinaria.

EED. Además de los exámenes de evaluación parciales, con la temporalización programada, se incluyen también **Ejercicios de Evaluación a Distancia (EED)**, los cuales y en función del contenido de cada módulo, tendrán la estructura de problemas de corte clásico y/o trabajos que **deberás enviar obligatoriamente al profesorado**, empleando los medios que te indicarán. Estos ejercicios los realizarás, dentro del tiempo programado, de forma individual. El objetivo de los mismos es doble: por un lado consolidar conocimientos y, por otro, familiarizarte con el tipo de ejercicios propios de los exámenes, ya que éstos serán similares a los que deberás responder y resolver en los exámenes presenciales.

5. WEB-FAMILIA: NIA del alumn@ y BOLETÍN de NOTAS

Web familia es una aplicación que la Conselleria pone a tu disposición para el seguimiento y control de tus estudios.



El acceso a Web familia es:

https://familia.edu.gva.es/familia/myitaca/myitaca_login

Al principio de curso te hemos enviado un email a la dirección de correo electrónico que consignaste en tu matrícula. En dicho correo te indicamos tu "Usuario" y "Contraseña" para acceder a Web familia.

Usuario: NIF o NIE

El usuario ha de tener 10 caracteres. Para completarlos, si dispones de NIF añade ceros a la izquierda. En el caso de disponer de NIE, añade ceros detrás de la primera letra.

Ejemplo NIF: 12345678A

Usuario: 012345678A

Ejemplo NIE: X01234567A

Usuario: X01234567A

Contraseña: será la que has recibido por email.

NIA (Número de Identificación del Alumno/a).

Entre las diversas funcionalidades de la aplicación, una de ellas es la que te permitirá conocer tu **NIA**. Este número es importante ya que será **"tu nombre de usuario"** para acceder al **Aula Virtual**, donde dispondrás de los materiales didácticos para el curso.

BOLETIN de NOTAS

Otra de las funcionalidades de la aplicación es que podrás consultar y descargar el Boletín con tus calificaciones trimestrales y finales.

En el enlace siguiente dispones de las instrucciones de uso de Web familia.
http://www.cece.gva.es/webitaca/val/instruccions_2009.html

6. RECURSOS Y MEDIOS



6.1 Plataforma Aules. Es el [Aula Virtual de la FP a distancia](#) de la Conselleria. En ella, además de los materiales didácticos de los diferentes módulos, dispones de diversas herramientas que facilitan el seguimiento y estudio del curso, así como la comunicación entre el profesorado y el alumnado.

El [acceso al Aula virtual \(Aules\)](#), puedes hacerlo desde el enlace disponible en la página web del centro o directamente, en la dirección siguiente:

<http://aules.edu.gva.es>.

Nombre de usuario: NIA (Número de Identificación Alumn@)

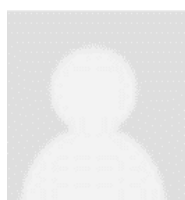
Tu NIA puedes obtenerlo accediendo a Web familia (ver página anterior).

Contraseña inicial: se compone de las tres primeras letras de tu apellido en minúsculas y sin acentos, y tu fecha de nacimiento, en formato DDMMAA.

Así, por ejemplo, un alumno llamado Juan Pérez García, nacido el 25 de abril de 2001 tendrá como contraseña per250401

Dentro del *Aula virtual*, dispones de un “curso por cada módulo matriculado”, un curso de “Tutoría” correspondiente al grupo al cual perteneces y otro curso específico de “FPDual” (*este último no se activa desde el primer día de curso, sino durante el primer trimestre*).

- Los cursos de los diferentes módulos se activan a lo largo de la primera semana de curso. Si detectas que te falta algún curso (módulo) comunícaselo cuanto antes por email a tu profesora o profesor.



Edición del perfil. Una vez que accedas al Aula Virtual [es importante que revises](#) los datos personales de tu “Perfil”. Para ello, *“Clic”* en tu nombre de usuario (en la parte superior derecha de la pantalla), y luego, desde allí escoge *“Editar perfil”*.

Los datos más importantes que interesa que revises y actualices son el **“email”** al cual deseas que lleguen todos los mensajes que te enviemos y tu **“Ciudad”** de residencia. No olvides terminar guardando los cambios con *“Actualizar información personal”*. Además, te pedimos que añadas a tu perfil (cuando puedas) una **foto** tipo carné. Esto facilitará conocerte, salvando en parte la falta de comunicación personal.

- Ver perfil
- Editar perfil
- Calificaciones
- Preferencias
- Calendario
- Salir

6.2 Recursos materiales. El centro dispone de instalaciones, aulas, talleres y laboratorios adecuadamente equipados que permiten la realización tutorías y de prácticas, cuando así estén programadas.

6.3 Recursos humanos. Cada uno de los módulos es atendido por un profesor o profesora de los departamentos de Edificación y Obra Civil, de Formación y Orientación Laboral y de Inglés, con una amplia experiencia docente, así como en tareas organizativas y de gestión educativa.

6.4 Guía didáctica. Para el estudio de cada módulo, uno de los instrumentos de mayor utilidad es la *guía didáctica* que el profesorado pone a tu disposición. En dicha guía o programa figuran los contenidos, su distribución temporal a lo largo del curso, los materiales didácticos que se emplearán para su estudio y los criterios que se aplicarán en la evaluación.

Esta planificación temporal persigue facilitarte la organización de tu tiempo de estudio al conocer de antemano las fechas concretas en las que se estudiarán los diferentes contenidos que integran cada módulo.

6.5 Medios. Para asegurar el aprendizaje ponemos a tu disposición los siguientes medios:

6.5.1 Líneas telefónicas. Para atender tus consultas, aclaraciones, dudas, etc. Las horas de atención de cada módulo son las correspondientes a **"Tutoría individual"** (TI) del horario de tu grupo.

96 120 59 18 - Teléfono directo del Departamento de Edificación y Obra Civil – Semipresencial
(para los módulos: DCE, ECO, IED, RPL, RPR, DPEN, DPER, EEE, MVC y PCO)

96 120 59 15 - Teléfono general del centro (centralita) (para los módulos: INGLÉS, FOL y EIE)

6.5.2 Correo electrónico. Cada profesora o profesor tiene una dirección de correo electrónico para atender tus consultas. En las tablas siguientes tienes sus direcciones.

PROFESORADO DE PRIMER CURSO:

MÓDULO	PROFESOR/A	CORREO
TUTORÍA - Grupo 1V TUTORÍA - Grupo 1X	M ^a Dolores Covés Gimeno Francisco Lluesma Estellés	mcoves@fpvalencia.com flluesma@fpvalencia.com
DCE - Diseño y construcción de edificios. Grupos 1V y 1X	Amparo Vila Almiñana	avila@fpvalencia.com
ECO - Estructuras de construcción Grupos 1V y 1X	M ^a Dolores Covés Gimeno	mcoves@fpvalencia.com
FOL - Formación y orientación laboral Grupos 1V y 1X	Valentín Chismol Ibáñez	vchismol@fpvalencia.com
IED - Instalaciones en edificación Grupos 1V y 1X	José Manuel Esperante	jesperante@fpvalencia.com
ING – Inglés – Grupo 1V ING – Inglés – Grupo 1X	Margarita Martínez García Esperanza Cañada Blasco	mmartinez@fpvalencia.com ecanada@fpvalencia.com
RPL – Replanteos de construcción Grupos 1V y 1X	Estefania Moll Cervera	emoll@fpvalencia.com
RPR - Representaciones de construcción. Grupo 1V Grupo 1X	Alfredo Moltó Giner Francisco Lluesma Estellés	amolto@fpvalencia.com flluesma@fpvalencia.com

PROFESORADO DE SEGUNDO CURSO:

MÓDULO	PROFESOR/A	CORREO
TUTORÍA - Grupo 2X	José Manuel Esperante	jesperante@fpvalencia.com
DPEN – Desarrollo de proyectos de edificación no residencial	Vicenta Mora Mares	vmora@fpvalencia.com
DPER – Desarrollo de proyectos de edificación residencial	Alfredo Moltó Giner	amolto@fpvalencia.com
EEE - Eficiencia energética en edificación	José Manuel Esperante	jesperante@fpvalencia.com
EIE - Empresa e iniciativa emprendedora	Valentín Chismol Ibáñez	vchismol@fpvalencia.com
ING - Inglés	Margarita Martínez García	mmartinez@fpvalencia.com
MVC - Mediciones y valoraciones de construcción	Luciana Cano Martínez	lcano@fpvalencia.com
PCO - Planificación de construcción	M ^a Dolores Coves Gimeno	mcoves@fpvalencia.com

7. MATERIALES DIDÁCTICOS

En las tablas siguientes se indican los materiales que se emplearán para el estudio de cada uno de los módulos del ciclo formativo.

Los materiales en “formato digital” los irá proporcionando el profesorado, conforme avance el curso y según la temporalización programada en su módulo. Estarán disponibles en los cursos del Aula Virtual.

Para los módulos de Estructuras de construcción, Representaciones de construcción, Formación y orientación laboral, Empresa e iniciativa emprendedora e Inglés, además de los materiales disponibles en la plataforma, es obligatoria la adquisición de los libros que se indican en la tabla.

PRIMER CURSO		
MÓDULO	EDITORIAL	DENOMINACIÓN
Diseño y construcción de edificios DCE	-----	Materiales y recursos didácticos alojados en el curso del Aula Virtual
Estructuras de construcción ECO	BUBOK	ESTRUCTURAS DE CONSTRUCCIÓN PARA TÉCNICOS DE FP. ISBN 978-84-686-5403-4 Sólo se puede comprar o descargar desde la página web: http://www.bubok.es/autores/djuradofp + Materiales y recursos didácticos alojados en el curso del Aula Virtual

Formación y orientación laboral FOL	EDEBÉ	FOL FORMACIÓN Y ORIENTACIÓN LABORAL ISBN 978-84-683-4565-9 + Materiales y recursos didácticos alojados en el curso del Aula Virtual
Instalaciones en edificación IED	-----	Materiales y recursos didácticos alojados en el curso del Aula Virtual
Inglés ING	Express Publishing	Construction: Buildings + Materiales y recursos didácticos alojados en el curso del Aula Virtual
Replanteos de construcción RPL	-----	Materiales y recursos didácticos alojados en el curso del Aula Virtual
Representaciones de construcción RPR	ANAYA MULTIMEDIA	AutoCAD 2018 Guía práctica Autor: Fernando Montaña La Cruz ISBN 978-84-415-3942-6 + Materiales y recursos didácticos alojados en el curso del Aula Virtual

SEGUNDO CURSO		
MÓDULO	EDITORIAL	DENOMINACIÓN
Des. Proyectos de edificación no residencial DPEN	-----	Materiales y recursos didácticos alojados en el curso del Aula Virtual
Des. Proyectos de edificación residencial DPER	-----	Materiales y recursos didácticos alojados en el curso del Aula Virtual
Eficiencia energética en edificación EEE	-----	Materiales y recursos didácticos alojados en el curso del Aula Virtual
Empresa e iniciativa emprendedora EIE	EDEBÉ	EIE EMPRESA E INICIATIVA EMPREDEDORA ISBN 978-64-683-4566-6 + Materiales y recursos didácticos alojados en el curso del Aula Virtual
Inglés ING	Express Publishing	Construction: Buildings + Materiales y recursos didácticos alojados en el curso del Aula Virtual
Mediciones y valoraciones de construcción MVC	-----	Materiales y recursos didácticos alojados en el curso del Aula Virtual
Planificación de construcción PCO	-----	Materiales y recursos didácticos alojados en el curso del Aula Virtual

8. HORARIO SEMANAL DE TUTORIAS

En las tablas siguientes puedes ver los horarios semanales de cada grupo con indicación de las tutorías colectivas (TC) y las tutorías individuales (TI) de cada módulo.

PROYECTOS DE EDIFICACIÓN - HORARIO GRUPO 1º V

HORA	LUNES	MARTES	MIÉRCOLES	JUEVES	VIERNES
08:00-08:55					
08:55-09:50		TC DCE (A24) A Vila			TI RPR (A29) A Moltó
09:50-10:45	TI ECO (A29) L Coves	TC ECO (A24) L Coves		TI FOL (B17) V Chismol	TI RPR (A29) A Moltó
11:10-12:05	TC FOL (B17) V Chismol	TC IED (A24) JM Esperante		TI RPL (A29) E Moll	TI IED (A29) JM Esperante
12:05-13:00	TI DCE (A29) A Vila	TC RPR (A24) A Moltó		TUTORÍA (A29) L Coves	TI DCE (A29) A Vila
13:00-13:55	TC ING (A28) M Martínez	TC RPR (A24) A Moltó			TI DCE (A29) A Vila
13:55-14:50		TC RPL (A24) E Moll			

15:00-15:55			TC RPL (A22) E Moll	TC DCE (A22) A Vila	
15:55-16:50	TI RPR (A29) A Moltó		TC ECO (A22) L Coves	TI RPR (A29) A Moltó	
16:50-17:45	TI RPR (A29) A Moltó		TC RPR (A22) A Moltó	TC ING (A28) M Martínez	
18:10-19:05	TI RPR (A29) A Moltó	TC FOL (B17) V Chismol	TC RPR (A22) A Moltó	TC IED (A22) JM Esperante	
19:05-20:00				TI ING (A28) M Martínez	
20:00-20:55					

Tutora del grupo: Lola Coves

TC Tutoría Colectiva

TI Tutoría Individual

DCE Diseño y construcción de edificios - Prof: Amparo Vila

ECO Estructuras de construcción - Prof: Lola Coves

FOL Formación y orientación laboral - Prof: Valentín Chismol

IED Instalaciones en edificación - Prof: José Manuel Esperante

ING Inglés - Prof: Margarita Martínez

RPL Replanteos de construcción - Prof: Estefania Moll

RPR Representaciones de construcción - Prof: Alfredo Moltó

PROYECTOS DE EDIFICACIÓN - HORARIO GRUPO 1º X

HORA	LUNES	MARTES	MIÉRCOLES	JUEVES	VIERNES
08:00-08:55					TC FOL (B17) V Chismol
08:55-09:50		TI ECO (A29) L Coves			TC ECO (A20) L Coves
09:50-10:45		TI DCE (A29) A Vila	TC ING (A28) E Cañada		TC DCE (A20) A Vila
11:10-12:05	TC IED (A20) JM Esperante	TI DCE (A29) A Vila	TI ING (A28) E Cañada	TI FOL (B17) V Chismol	TC RPL (A20) E Moll
12:05-13:00	TI IED (A29) JM Esperante	TI DCE (A29) A Vila			TC RPR (A20) F Lluesma
13:00-13:55		TI RPL (A29) E Moll			TC RPR (A20) F Lluesma
13:55-14:50					
15:00-15:55			TC ECO (A20) L Coves	TC ING (A28) E Cañada	
15:55-16:50		TI RPR (A29) F Lluesma	TC RPL (A20) E Moll	TC DCE (A20) A Vila	
16:50-17:45	TI RPR (A29) F Lluesma	TI RPR (A29) F Lluesma	TC FOL (B17) V Chismol	TC IED (A20) JM Esperante	
18:10-19:05	TI RPR (A29) F Lluesma	TI RPR (A29) F Lluesma	TI RPR (A29) F Lluesma	TC RPR (A20) F Lluesma	
19:05-20:00				TC RPR (A20) F Lluesma	
20:00-20:55				TUTORÍA (A29) F Lluesma	

Tutor del grupo: Francisco Lluesma

TC	Tutoría Colectiva
TI	Tutoría Individual
DCE	Diseño y construcción de edificios - Prof. Amparo Vila
ECO	Estructuras de construcción - Prof. Lola Coves
FOL	Formación y orientación laboral - Prof. Valentín Chismol
IED	Instalaciones en edificación - Prof. José Manuel Esperante
ING	Inglés - Prof. Esperanza Cañada
RPL	Replanteos de construcción - Prof. Estefania Moll
RPR	Representaciones de construcción - Prof. Francisco Lluesma

PROYECTOS DE EDIFICACIÓN - HORARIO GRUPO 2º X

HORA	LUNES	MARTES	MIÉRCOLES	JUEVES	VIERNES
08:00-08:55					TC EEE (A24) JM Esperante
08:55-09:50					
09:50-10:45	TI EEE (A29) JM Esperante		TUTORÍA (A29) JM Esperante	TI PCO (A29) L Coves	TC PCO (A24) L Coves
11:10-12:05	TI PCO (A29) L Coves	TI DPER (A29) A Moltó		TI MVC (A29) L Cano	TC MVC (A24) L Cano
12:05-13:00		TI DPEN (A29) V Mora	TC ING (A28) M Martínez	TC EIE (B17) V Chismol	TC DPER (A24) A Moltó
13:00-13:55	TI MVC (A29) L Cano	TI DPEN (A29) V Mora			TI DPER (A29) A Moltó
13:55-14:50		TI DPEN (A29) V Mora		TI DPEN (A29) V Mora	TC DPEN (A24) V Mora
15:00-15:55			TC DPEN (A24) V Mora	TC ING (A28) M Martínez	
15:55-16:50			TC MVC (A24) L Cano		
16:50-17:45		TI EIE (B17) V Chismol	TC PCO (A24) L Coves	TC DPER (A24) A Moltó	
18:10-19:05			TC EIE (B17) V Chismol	TI DPER (A29) A Moltó	
19:05-20:00	TI DPER (A29) A Moltó		TI DPER (A29) A Moltó	TC EEE (A24) JM Esperante	
20:00-20:55	TI DPER (A29) A Moltó				

Tutor del grupo: José Manuel Esperante

- TC** Tutoría Colectiva
- TI** Tutoría Individual
- DPEN** Desarrollo de proyectos de edificación no residencial - Prof: Vicenta Mora
- DPER** Desarrollo de proyectos de edificación residencial - Prof: Alfredo Moltó
- EEE** Eficiencia energética en edificación - Prof: Jose Manuel Esperante
- EIE** Empresa e iniciativa emprendedora - Prof: Valentín Chismol
- ING** Inglés - Prof: Margarita Martínez
- MVC** Mediciones y valoraciones de construcción - Prof: Luciana Cano
- PCO** Planificación de construcción - Prof: Lola Coves

9. ANEXO I. CALENDARIO DE EXÁMENES

EXÁMENES DE MÓDULOS DE PRIMER CURSO

	(1) 1ª EVALUACIÓN - NOVIEMBRE -			(2) RECUPERACIÓN (3) 1ª EVALUACIÓN - DICIEMBRE -			(1) 2ª EVALUACIÓN - FEBRERO -			(4) 3ª EVALUACIÓN y FINAL ORDINARIA - JUNIO -			EXTRA- ORDINARIA - JUNIO -	
	Lunes	Martes	Miércoles	Lunes	Martes	Miércoles	Lunes	Martes	Miércoles	Lunes	Martes	Miércoles	Lunes	Martes
	18-nov	19-nov	20-nov	16-dic	17-dic	18-dic	17-feb	18-feb	19-feb	01-jun	02-jun	03-jun	22-jun	23-jun
08:00														
08:55														
09:50	RPR A23	ECO A20	RPL A20		IED A20	RPL A20	RPR A22	ECO A20	RPL A20	3ª EV RPR A22	3ª EV ECO A20	3ª EV RPL A20	IED A23	RPL A23
10:45				DCE A22										
11:10														
12:05	DCE A22	IED A20	ING B15				DCE A22	IED A20	ING B15	3ª EV DCE A22	3ª EV IED A20	3ª EV ING B15	ING B15	DCE A23
13:00														
13:55			FOL A22						FOL A20			3ª EV FOL A20		
14:50														
15:00														
15:55	DCE A23	ECO A23	RPL A22			FOL A22				FINAL ORD DCE A23	FINAL ORD ECO A23	FINAL ORD RPL A23	FOL A23	ECO A23
16:50														
17:45														
18:10														
19:05	RPR A23	IED A23	ING B15	RPR A23			RPR A23	IED A23	ING B15	FINAL ORD RPR A23	FINAL ORD IED A23	FINAL ORD FOL A23	RPR A23	
20:00														
20:55			FOL A23						FOL A23					

(1) En los exámenes de la 1ª y 2ª Evaluaciones, para cada uno de los módulos, hay dos alternativas de examen: sesión de mañana o sesión de tarde. Puedes elegir y acudir a la sesión que prefieras en cada uno de los módulos.

(2) La presentación a estas recuperaciones es opcional y voluntaria.

(3) El módulo de Inglés no tendrá examen de recuperación de la 1ªEV. Se recupera aprobando las evaluaciones siguientes.

(4) En los exámenes de junio señalados con "3ª EV" (mañanas) se evaluarán los contenidos del tercer trimestre. En los exámenes de junio señalados con "FINAL ORD" (tardes) se evaluarán los contenidos de evaluaciones pendientes.

Módulos de primer curso

DCE Diseño y construcción de edificios - Prof: Amparo Vila

ECO Estructuras de construcción - Prof: Lola Coves

FOL Formación y orientación laboral - Prof: Valentín Chismol

IED Instalaciones en edificación - Prof: José Manuel Esperante

ING Inglés - Prof: Esperanza Cañada (1X), Margarita Martínez (1V)

RPL Replanteos de construcción - Prof: Estefanía Moll

RPR Representaciones de construcción - Prof: Francisco Lluesma (1X), Alfredo Moltó (1V)

EXÁMENES DE MÓDULOS DE SEGUNDO CURSO

	(1) 1ª EVALUACIÓN			(2)(3) RECUPERACIÓN 1ª EVALUACIÓN			FINAL ORDINARIA			EXTRAORDINARIA		
	- NOVIEMBRE -			- DICIEMBRE -			- FEBRERO -			- MAYO -		
	Lunes	Martes	Miércoles	Lunes	Martes	Miércoles	Lunes	Martes	Miércoles	Miércoles	Jueves	Viernes
	18-nov	19-nov	20-nov	16-dic	17-dic	18-dic	17-feb	18-feb	19-feb	27-may	28-may	29-may
08:00	PCO A20	DPER A22	ING B15	PCO A20	DPER A22	EEE A20	PCO A20	EEE A22	EEE A20	PCO A20	DPER A22	DPEN A22
08:55												
09:50	MVC A20	DPER A22	ING B15	MVC A20	DPER A22	EEE A20	MVC A20	(4) FCT/P A22	DPEN A22	MVC A20	DPER A22	DPEN A22
10:45												
11:10	EIE A20	DPEN A22	(4) FCT/P A20	MVC A20	DPER A22	EEE A20	EIE A20	DPER A22	DPEN A22	EIE A20	DPER A22	DPEN A22
12:05												
13:55	EIE A20	DPEN A22	(4) FCT/P A20	MVC A20	DPER A22	EEE A20	EIE A20	DPER A22	DPEN A22	EIE A20	DPER A22	DPEN A22
14:50												
15:00	PCO A22	DPER A22	ING B15	EIE A22	DPEN A22	EEE A20	ING B15	ING B15	ING B15	PCO A22	DPER A22	DPEN A22
15:55												
17:45	MVC A22	DPER A22	(4) FCT/P A22	EIE A22	DPEN A22	EEE A20	ING B15	ING B15	ING B15	(4) FCT/P A23	EEE A23	DPEN A22
18:10												
20:00	EIE A22	DPEN A22	EEE A22	DPEN A22	EEE A20	EEE A20	EIE A22	DPER A22	DPEN A22	EIE A22	DPER A22	DPEN A22
20:55												

(1) En los exámenes de la 1ª Evaluación, para cada uno de los módulos, hay dos alternativas de examen: sesión de mañana o sesión de tarde. Puedes elegir y acudir a la sesión que prefieras en cada uno de los módulos.

(2) La presentación a estas recuperaciones es opcional y voluntaria.

(3) El módulo de Inglés no tendrá examen de recuperación de la 1ªEV. Se recupera aprobando la evaluación siguiente.

(4) Sesión de tutoría para alumnos y alumnas que realicen FCT y/o Proyecto.

Módulos de segundo curso

DPEN Desarrollo de proyectos de edificación no residencial - Prof: Vicenta Mora

DPER Desarrollo de proyectos de edificación residencial - Prof: Alfredo Moltó

EEE Eficiencia energética en edificación - Prof: Jose Manuel Esperante

EIE Empresa e iniciativa emprendedora - Prof: Valentín Chismol

ING Inglés - Prof: Margarita Martínez

MVC Mediciones y valoraciones de construcción - Prof: Luciana Cano

PCO Planificación de construcción - Prof: Lola Coves

10. ANEXO II. TUTORIAS DE PRESENCIALIDAD OBLIGATORIA

CFGS PROYECTOS DE EDIFICACIÓN			
MODULOS DE PRIMER CURSO	TRIMESTRE 1	TRIMESTRE 2	TRIMESTRE 3
ESTRUCTURAS DE CONSTRUCCIÓN (20h)	19/11/19 (3H)	18/02/20 (3H)	02/06/20 (4H)
DISEÑO Y CONSTRUCCION DE EDIFICIOS (32h) GRUPO X 13 HORAS + 3 EXAMEN= 16 H GRUPO V 13 HORAS + 3 EXAMEN= 16 H	26/09/19 (1H)	28/10/19 (1H)	27/02/20 (1H)
	03/10/19 (1H)	05/12/19 (1H)	05/03/20 (1H)
	10/11/19 (1H)	12/12/19 (1H)	12/03/20 (1H)
	17/10/19 (1H)	19/12/19 (1H)	26/03/20 (1H)
	24/10/19 (1H)	17/01/20 (1H)	02/04/20 (1H)
	31/10/19 (1H)	23/01/20 (1H)	23/04/20 (1H)
	14/11/19 (1H)	30/01/20 (1H)	29/04/20 (1H)
	21/11/19 (1H)	06/02/20 (1H)	07/05/20 (1H)
	25/11/19 (1H)	13/02/20 (1H)	14/05/20 (1H)
		17/02/20(1H)	25/05/20 (1H)
REPLANTEOS DE CONSTRUCCIÓN (20h) (Dos prácticas de 2 horas durante la evaluación en turno de mañana o tarde, o asistencia a las jornadas de prácticas de 4h cada evaluación)	29/10/19 (2H)	7/1/20 (2H)	24/3/20 (2H)
	30/10/19 (2H)	8/1/20 (2H)	25/3/20 (2H)
	12/11/19 (2H)	4/2/20 (2H)	12/5/20 (2H)
	13/11/19 (2H)	5/2/20 (2H)	13/5/20 (2H)
	O jornada: 21/11/19 (4H)	O jornada : 20/2/20 (4H)	O jornada: 4/6/20 (2H)
MODULOS DE SEGUNDO CURSO	TRIMESTRE 1	TRIMESTRE 2	
DESARROLLO DE PROYECTOS DE EDIFICACIÓN RESIDENCIAL (32h)	16/09/19 (2H) 23/09/19 (2H) 30/09/19 (2H) 07/10/19 (2H) 14/10/19 (2H) 21/10/19 (2H) 28/10/19 (2H) 04/11/19 (2H)	02/12/19 (2H) 09/12/19 (2H) 16/12/19 (2H) 13/01/20 (2H) 20/01/20 (2H) 27/01/20 (2H) 03/02/20 (2H) 10/02/20 (2H)	
DESARROLLO DE PROYECTOS DE EDIFICACIÓN NO RESIDENCIAL (24h)	29/10/19 (3H) 19/11/19 (3H)	27/11/19 (3H) 19/02/20 (3H)	

Nota: en la "Guía didáctica" específica de cada módulo se concretan tanto el formato que tendrán, así como las horas de realización de las tutorías de presencialidad obligatoria.